



PLANIMETRIA POST OPERAM - scala 1:100

**ROMA CAPITALE**  
**Centro di Preparazione Olimpica "GIULIO ONESTI"**  
 Municipio II (ex II e III)

Nuova area diagnostica presso I.M.S.S., foglio 527, part. 211, sub.502

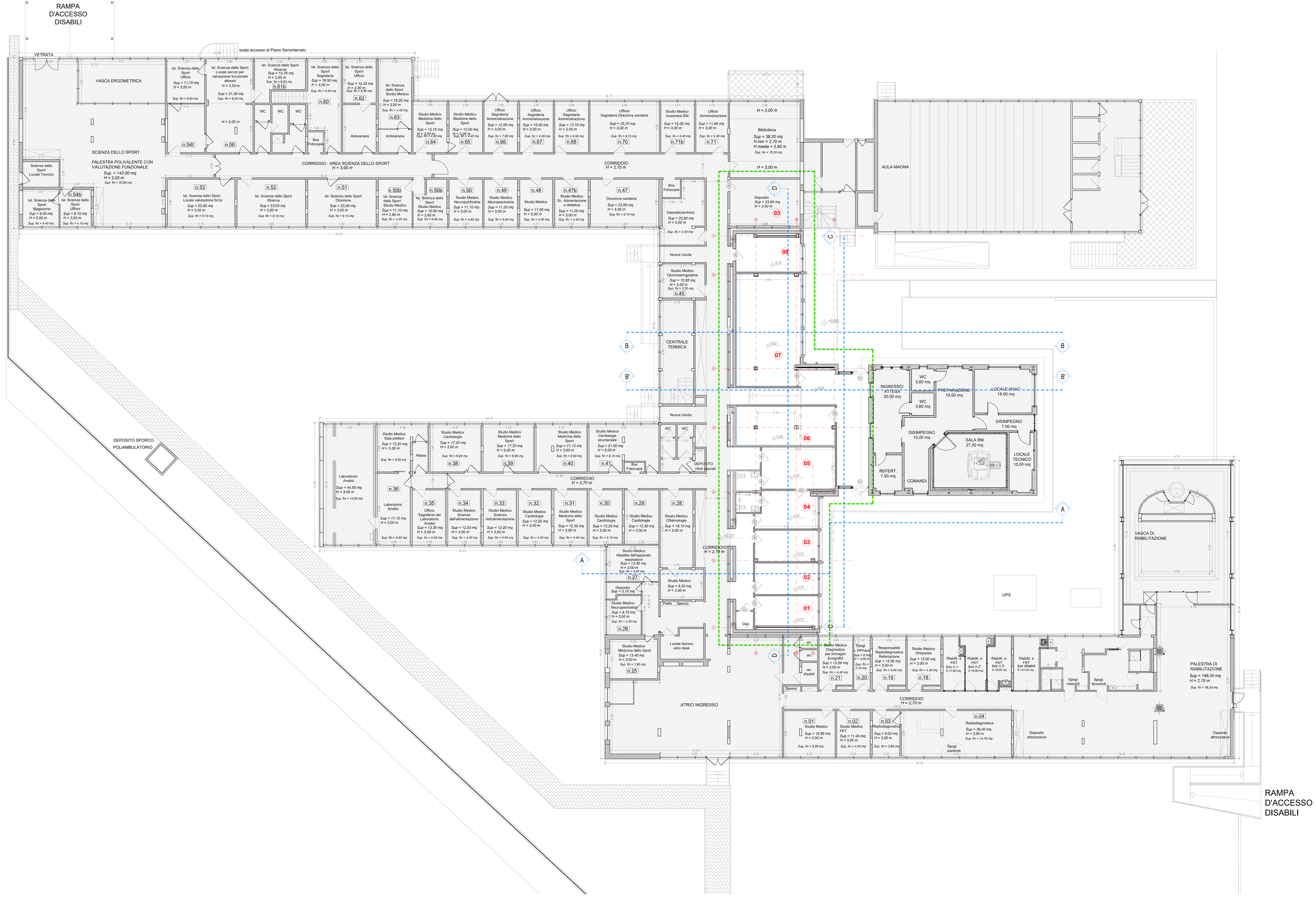
COMPETENTE: Coni Servizi S.p.A.  
 DIRETTORE TECNICO: Ing. Valeria Petrina

ALFA: Ing. Emiliano Curi  
 COORDINAMENTO ARCHITETTONICO: Arch. Daniela Anselmi



PROGETTO	AREA PROG.	DOC. n°
LIBRO	PIANTA PIANO TERRA POST OPERAM - FINITURE	<b>01</b>
CODICE DOCUMENTO: CPO-GO-IMSS-AMP-PE-AR01		
REV. DATA	TIPO DI EMISSIONE	REDAZIONE
A 19 Novembre 2018		CONTROLLATO
		APPROVATO/AUTORIZZATO

E' vietata la riproduzione totale o parziale dei contenuti qui presenti



RAMPA D'ACCESSO DISABILI