

Oggetto: Procedura negoziata per l'affidamento della fornitura e posa in opera di attrezzature sportive per lo svolgimento dell'atletica leggera, nell'ambito dell'accordo "Interventi Fondo Sport e Periferie" sottoscritto tra il CONI e il Comune di Pesaro

CIG 7370856EC7; R.A. 006/18/PN

ALLEGATO 1 - "Elenco articoli e relative schede tecniche".

TABELLA A - B PER PISTA ATLETICA

1. GABBIA LANCIO DISCO E MARTELLO - OMOLOGATA IAAF

Gabbia lancio disco e martello realizzata secondo nuova normativa IAAF 2004, composta da:

- n. 6 montanti in acciaio zincato a caldo altezza fuori terra mt 7, collegati tra loro mediante doppi traversini in tubolare di acciaio zincato a caldo. Ogni montante è dotato di una carrucola con corda mm 12 per poter alzare ed abbassare la rete.
- ulteriori 4 montanti di altezza mt. 10.



Tra il primo e il decimo piantone sono incernierati n. 2 pannelli anteriori dimensioni mt 2,10x10, apribili con appoggio su ruote diametro cm 28.

A ciascun montante e agli antoni, tramite corda scorrevole nelle carrucole, viene sospesa una rete di protezione in nylon a maglia quadra mm 48x48 dimensioni mt 31 x altezza da mt 7 a mt. 10

Per il fissaggio dei piantoni sono forniti in dotazione relative bussole da murare a terra.

Predisposizione plinti esclusa.

La particolarità di questa gabbia è che la rete è appesa e non viene appoggiata agli antoni di uscita e ai pali di uscita, quindi elimina la possibilità che il martello quando viene lanciato in gabbia colpisca la struttura in ferro e la rete e la deforma e quindi dopo un po' di tempo la gabbia è in condizioni disastrose.

Per ottenere questa possibilità vengono utilizzati dei bracci che fanno sporgere la rete e dei cavi metallici che rendono la rete più sicura e più resistente.

2. RIDUTTORE PEDANA DISCO E MARTELLO

Riduttore pedana disco e martello in legno marino compensato verniciato bianco composto:

- da n. 4 elementi componibili con bussola filettata e vite per meglio regolare la circonferenza del martello in funzione della circonferenza del disco della pedana esistente.



3. OSTACOLO – OMOLOGATO IAAF

Ostacolo regolabile nelle 6 altezze (68.6-76-84-91-100-106) come da regolamento IAAF.

- Struttura in acciaio zincato e cursori in alluminio.
- Cricchetto a molla per regolazione delle altezze.
- Abbattimento dello ostacolo a kg. 3.6 a mezzo di contrappesi regolabili nelle vari posizioni inserite all'interno del tubo dell'ostacolo
- Assicella in plastica con nervature interne



4. CARRELLO PORTAOSTACOLI

Carrello porta ostacoli:

- capienza n. 30 ostacoli;
- struttura in acciaio verniciato, montato su n. 4 ruote cm. 20 con cuscinetti di larga base antischiacciamento, n. 2 con staffa fissa e n.2 con staffa girevole, completa di timone per attacco al trattorino.



5. ASSICELLA IN PLASTICA

Assicella di ricambio in plastica per ostacoli.



6. DINAMOMETRO

Dinamometro meccanico per controllo forza di ribaltamento ostacoli olimpionici, in grado di misurare una forza compresa tra kg.3 e kg. 4,50, dotato di gancio per un appoggio stabile sulla sbarretta dell'ostacolo.



7. SERIE DI OSTACOLI PER CORSA SIEPI – OMOLOGATI IAAF

Serie di ostacoli per corsa siepi:

- n. 4 ostacoli mobili e regolabili nelle due altezze per maschi e femmine 76.2 e 91.4 a mezzo di cavalletti in acciaio zincati a caldo regolabili telescopici con cricchetto a molla automatico inox per trovare la posizione giusta automaticamente, completo di volantino per bloccare la misura.



- Sbarra superiore in legno trattato con vernici per esterno colore bianco con fasce nere, spessore 12.7x12.7, n. 3 lungh. mt. 3.96; n. 1 lungh. mt. 5.

8. COPPIA RITTI SALTO CON L'ASTA – OMOLOGATA IAAF

Coppia ritti per il salto con l'asta per competizione costituiti da:

- montanti realizzati in alluminio anodizzato di sezione ovale di tipo trafilato con doppio rinforzo interno; graduazione da mt. 2 a mt. 6.50 mediante manovella con movimento su cinghie e pulegge metalliche dentate e quindi esenti da slittamenti;
- supporti asticella in alluminio telescopici di tipo rettangolari, lettura ad altezza uomo della misura su fettuccia centimetrata in polietilene dentata con rinforzo interni in filo di metallo larghezza mm. 20;
- bloccaggio alla misura mediante frizione meccanica;
- i montanti sono fissati ad un carrello mediante contro tubi che ne danno la stabilità verticale;
- carrello per lo spostamento del ritto in robusto acciaio verniciato scorrevole mediante ruote in polietilene su binario a doppia "C" in acciaio graduabile da 0 a + 80 (come previsto dal nuovo regolamento IAAF). Lo spostamento del carrello avviene manualmente in maniera semplice con un immediata lettura sul binario della graduazione centimetrata. A spostamento avvenuto il carrello viene bloccato con un volantino. Sui montanti in alluminio e sui contro tubi viene applicata una protezione antinfortuno in resina espansa sagomata rivestito in telo PVC, con chiusura a velcro.



9. ZONA DI CADUTA SALTO CON L'ASTA - CM. 800x600x80 – OMOLOGATA IAAF

Zona di caduta salto con l'asta con nuove disposizioni IAAF misura 800x600x80 cm. a vari blocchi componibili con fodere indipendenti così suddivisa:

- n. 1 Zona centrale misura cm.500x600x73 formata da elementi in resina espansa a varie densità T21-T25 assemblate a nido d'ape in modo da migliorare l'assorbimento della caduta dell'atleta, in un modo morbido e avvolgente. La zona è composta da n. 3 fodere in telo PVC, (misura cm. 200x500x73) completa di rete di sfiato sottostante in modo da poter far uscire l'aria immediatamente all'atto della caduta, complete di maniglie, fibbie e velcro per il fissaggio tra loro e la materassina antichiodo.
- n. 2 Cunei di imbucata trapezoidali in espanso pieno misura cm.300x250 con taglio diagonale da cm.80 a cm.20 in modo da considerare l'altezza della pedana metallica "se esistente" con taglio all'imbucata a 60° per consentire all'asta di piegarsi senza urtare con il materasso stesso. I cunei sono rivestiti ognuno in telo PVC impermeabile elettrosaldato completo di maniglie e cinghie per il fissaggio tra loro;
- n. 1 Cuneo piccolo a "V" salva asta da posizionarsi davanti alla cassetta di imbucata, in resina espansa rivestito in telo PVC con aggancio a velcro per aggrapparsi ai cunei.



- n. 1 Materassina antichiodo misura cm.800x600x7 in resina espansa T25 pezzo unico foderata in doppia rete antistrappo scarpe chiodate che sormonta tutta la zona di caduta completa di fibbia per aggancio a tutti i materassi sottostanti
- n. 1 Coppia di protezioni caduta atleti in zona ritti con nuove lingue a culla in resina espansa rivestite ognuna in telo PVC impermeabile fissate ai lati dei ritti a mezzo di velcro
- n. 1 Telone di protezione anti pioggia per protezione zona caduta asta in telo PVC ignifugo classe 2 misura cm.800x600x80.

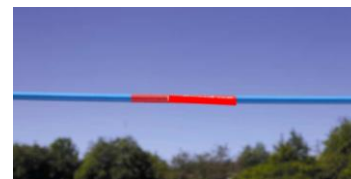
10. PEDANA ZONA ASTA 600X500 CM

Pedana in acciaio zincato a caldo per salto con l'asta misura CM. 600x500 con rientro a 450 h. cm.10 traversini ogni cm.30.



11. ASTICELLE PER SALTO CON L'ASTA – OMOLOGATE IAAF

Asticella per salto con l'asta - Omologata IAAF - in tubolare di vetroresina diametro mm. 30 lunghezza cm. 450 con manicotto in plastica appoggia asticella a forma come da nuovo regolamento IAAF.



12. MISURATORE SALTO CON L'ASTA

Asta metrica per misurazione salto con l'asta telescopica in alluminio con lettura dell'altezza immediato completo di bolla e appendice tocca asticella mt 7.



13. COPPIA RITTI SALTO IN ALTO DA COMPETIZIONE - OM. IAAF

Coppia ritti salto in alto da competizione base pesante a "T" in tubolare di acciaio 60x30 con tre piedini regolabili, bolla tarata per una perfetta verticalità del montante;

Montanti in profilo di alluminio quadrato mm.80x80, spessore mm. 4;
 Feritoia anteriore con inserito cursori con doppio appoggio dell'asticella e doppia lettura dell'altezza in modo da poter leggere ad altezza d'uomo anche posizionamenti dell'asticella sopra mt.2;
 Regolazione dell'altezza da cm. 60 a cm. 250.



14. ZONA DI CADUTA SALTO IN ALTO CM.600X400X70 – OMOLOGATA IAAF

Zona di caduta salto in alto misura cm.600x400x70 costruito secondo le normative IAAF 2005 costituita da:

- n.3 elementi in resina espansa assemblati a nido d'ape a varie densità (T21/T25) rivestiti in 3 fodere in tessuto PVC impermeabile misura cm.400x200x63 e completi di maniglie e fibbie per fissaggio tra loro;
- n.1 materassina antichiodo misura cm.600x400x7 in resina espansa pezzo unico rivestito in unica fodera in rete antistrappo chiodi sopra e sotto completa di fibbia di aggancio ai materassi sottostanti;
- n. 1 telo antipioggia ignifugo.



15. PEDANA ZONA ALTO MT. 6X4X0,10

- porta materassi in acciaio zincata a caldo per salto in alto misura mt. 6x4 h. cm.10;
- traversini ogni cm.30.



16. ASTICELLA PER SALTO IN ALTO – OMOLOGATA IAAF

Asticella per salto in alto - Omologata IAAF - in tubolare di vetroresina Diametro mm.30 lunghezza cm.400 con manicotto in plastica appoggia asticella a forma come da nuovo regolamento IAAF



17. MISURATORE SALTO IN ALTO

Asta metrica realizzata completamente in alluminio, con livella a bolla per la perfetta verticalità e appendice tocca asticella, movimento telescopico, graduazione fino a mt. 3,00.



18. CONTAGIRI CON CAMPANA

Contagiri con campana in ferro verniciato montato su pesante basamento stabile completo di :

- n. 2 tabelle numeriche con cifre a composizione rapida sistema tendina.
- n. 1 campana in bronzo completo di batacchio.



19. SEGNALATORE NUMERICO A 8 CIFRE

Segnalatore numerico ad 8 cifre su due file con numeri da 0 a 9 a composizione manuale rapida (sistema a tendina) i pannelli minibloc sono incorporati in una solida struttura in legno montata su tubolare verniciato girevole, completo di pesante basamento a "T" montato su ruote cm. 28x5 di larga base antischiacciamento per lo spostamento.



20. TABELLA SEGNAPUNTI METEORA NERA CM. 33

Tabelle di ricambio per segnapunti a composizione istantanea manuale.



21. SET RASTRELLIERE PORTA ATTREZZI DA LANCIO

- Rastrelliera porta dischi in acciaio verniciato, montato su ruote da diametro 28 cm. a base larga. Capacità 30 dischi. - Foto D
- Rastrelliera porta martelli in acciaio verniciato, montato su ruote da diametro 28 cm. a base larga. Capacità 12 martelli. - Foto B
- Rastrelliera porta giavellotti in acciaio verniciato, montato su ruote da diametro 28 cm. a base larga. Capacità 12 giavellotti. - Foto A
- Rastrelliera porta pesi in acciaio verniciato a fuoco, montato su ruote da diametro 28 cm. a base larga. Capacità 24 pesi. - Foto C



22. BLOCCHI DI PARTENZA OLYMPIC – OMOLOGATO IAAF

Blocchi di partenza omologato IAAF con maniglia da competizione in ALLUMINIO composto da:

Maniglia per un facile spostamento con colonna centrale graduata a mezzo di tacche, lunghezza cm. 90, in pressofusione di alluminio con chiodini incorporati all'estremità dei blocchi per poter bloccare il blocco alla pavimentazione in gomma.

Coppia di blocchi appoggia piedi in alluminio regolabili nell'inclinazione (n. 4 posizioni con bloccaggi a molla) e ricoperti in gomma per poter appoggiare le scarpe con i chiodi, completo di agganci per bloccarsi sulla colonna centrale graduata.



23. TESTIMONE PER STAFFETTA – OMOLOGATA IAAF

Testimoni per staffetta in lega di alluminio diam. mm. 40 lungh.cm.30 peso 50 gr. in a vari colori.



24. BILANCIA PESA ATTREZZI SENSIBILITA' GR. 1

Bilancia pesa attrezzi elettronica. Con portata kg. 12 con scansione in grammi, sensibilità 1 grammo, display a 5 cifre a cristalli liquidi ad alta visibilità, completo di appositi piatti sagomati per posizionare correttamente peso, martello, disco e giavellotto.

Sistema di taratura automatica all'accensione o mediante tasto apposito di tara;

Funzionamento a batterie (batterie comprese) e mediante alimentazione esterno compreso;

Sistema di messa in piano mediante regolabili a vite e bolla di livello ad acqua.

Facilmente trasportabile.

Completa di bicchiere per il corretto posizionamento degli attrezzi.



25. PIRAMIDI SEGNASETTORI LANCI LUNGH

Set di N° 8 piramidi (4 coppie) segnasettori per disco, martello, giavellotto cm. 40x40x40 con lettere da cm. 20 struttura in polietilene (con numerazione 40,50,60,70).



26. PIRAMIDI SEGNASETTORI LANCI CORTI

Set di N° 8 piramidi (4 coppie) segnasettori lancio del peso cm. 40X40x40 con cifra altezza cm. 20 struttura in polietilene (con numerazione 12,14,16,18).



27. NASTRO SEGNASETTORE

Nastro segna settore in materiale sintetico largo cm.5 in bobina da mt.50.



28. FERMANASTRO

Fermanastro a terreno a L in ferro zincato.



29. PICCHETTO SEGNALANCI

Picchetto segnalanci in ferro zincato completo di puntale con numerazione adesiva e maniglia. Lunghezza cm. 30.



30. CUBI SEGNACORSIE

Cubi segna corsie cm. 40X40x40 con cifra altezza cm. 20 struttura in polietilene.



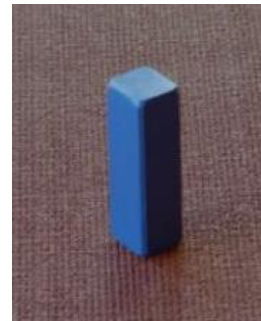
31. CONO H. CM. 30

Cono per delimitazione corsie altezza cm.30



32. SEGNALATORE RIENTRO AL CORDOLO

Prisma delimitatore corsie per rientro al cordolo dopo la tangente, misura cm 5x5xh.15.



33. MANICHETTE SEGNAVENTO

Manichetta segnamento completo di supporto, struttura realizzata con un supporto appesantito rivestito in materiale plastico antinfortunistica con forme arrotondate, montate in plastica di altezza cm. 115 con apposito aggancio per la sistemazione delle manichette fornito completo di manichetta segnamento.



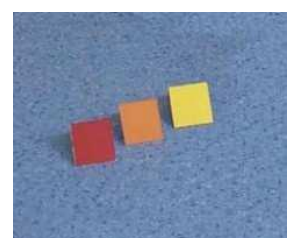
34. CESTE PORTAINDUMENTI

Ceste porta indumenti in materiale plastico impilabili con numerazione su 2 facciate.



35. SEGNALINI

Segnalini per rincorsa atleti salto in lungo, salto triplo, salto in alto e salto con l'asta realizzato in profilo di alluminio in 6 colorazioni diverse.



36. ROTELLA METRICA NASTRO IN ACCIAIO SMALTATO MT. 100

Rotella metrica NASTRO IN ACCIAIO SMALTATO - ANTIPIEGA - ANTIROTTURA - largo 13 mm, telaio in alluminio con impugnatura ergonomica. Adatto anche per mancini, la manovella può essere montata su entrambi i lati. Custodia a tracolla a richiesta.

OMOLOGATO CE - CLASSE II - MT. 100



37. ROTELLA METRICA NASTRO IN ACCIAIO SMALTATO MT. 50

Rotella metrica NASTRO IN ACCIAIO SMALTATO - ANTIPIEGA - ANTIROTTURA –

Largo 13 mm, telaio in alluminio con impugnatura ergonomica. Adatto anche per mancini, la manovella può essere montata su entrambi i lati. Custodia a tracolla a richiesta.

OMOLOGATO CE - CLASSE II - MT. 50



38. ROTELLA METRICA NASTRO IN ACCIAIO SMALTATO MT. 20

Rotella metrica NASTRO IN ACCIAIO SMALTATO- ANTIPIEGA - ANTIROTTURA –

Largo 13 mm, telaio in alluminio con impugnatura ergonomica. Adatto anche per mancini, la manovella può essere montata su entrambi i lati.

OMOLOGATO CE - CLASSE II - MT. 20



39. BANDIERINA PER GIUDICI COLORE GIALLO

Bandierina per giudici colore giallo in tessuto sintetico resistente ed impermeabile da cm.45x45, con supporto ed impugnatura in tubo di plastica.



40. BANDIERINA PER GIUDICI COLORE ROSSO

Bandierina per giudici colore rosso in tessuto sintetico resistente ed impermeabile da cm.45x45, con supporto ed impugnatura in tubo di plastica.



41. BANDIERINA PER GIUDICI COLORE BIANCO

Bandierina per giudici colore bianco in tessuto sintetico resistente ed impermeabile da cm.45x45, con supporto ed impugnatura in tubo di plastica.



42. COPPIA INDICATORI ASSE DI BATTUTA

COPPIA INDICATORI ASSE DI BATTUTA in metallo verniciato per l'indicazione della linea limite della tavola di stacco nei salti in lungo e triplo, modello a tettuccio.



43. MEGAFONO A BATTERIA

Megafono a transistor a batteria



44. PANCA PER ATLETI DA MT. 3

Panca per atleti solo seduta con struttura tubolare di acciaio verniciato a polvere epossidica piano di seduta in laminato stratificato idonea per l'esterno. Completo di piedini in gomma. Misure cm. 300x30x h. 40



45. ANEMOMETRO

Anemometro misurazione del vento costruito secondo la normativa IAAF, rilevamento del vento a mezzo di sensore laser con possibilità di collegamento in rete con il sistema di cronometraggio, funzionamento a batteria autonomo, completo di cavalletto telescopico.



46. MISURATORE LANCI E SALTII

MISURATORE LANCI E SALTII "NUOVO" CON PROGRAMMA DI UTILIZZO PIU' SEMPLIFICATO, con uscita seriale per tabellone elettronico, composto da:

- A. Strumento ottico per misura lanci e salti - portata mt. 5000
 - risoluzione mm.1
 - lettura angolare 2" (0.2 mgon), precisione 2cc - compensatore elettronico di fuori bolla assiale - base a viti calanti
 - N.1 Side cover standard
 - N.1 Batterie interne NiMh da 27 ore



- N.1 Tastiera asportabile alfanumerica a 25 tasti con display 4 righe 16 caratteri retroilluminato, con connettore per PC
 - N.1 Treppiede a gambe estensibili in alluminio
 - N.1 Custodia antiurto di trasporto con cinghie
 - N.1 Palina telescopica portaprisma da m.2.6
 - N.1 Cavo di collegamento al palmare Recon
 - N.1 Alimentatore per comunicazione dati
 - N.1 Adattatore seriale per attacco al PC gestione gara.
 - N.1 Carica batteria rapido per batteria
- B. N.1 Palmare Recon con custodia e caricabatteria. Impermeabile e anti caduta.
N.1 Nuovo Software per misurazione lanci e salti tramite programma semplificato

ATTREZZI DA LANCIO DISCHI

47. DISCO FIBERGLASS KG. 1 – OMOLOGATO IAAF

Disco fiberglass, kg. 1,00.



48. DISCO FIBERGLASS KG. 1,5 – OMOLOGATO IAAF

Disco fiberglass da kg.1,5.



49. DISCO FIBERGLASS KG. 1.75 – OMOLOGATO IAAF

Disco fiberglass da kg.1.75.



50. DISCO FIBERGLASS KG. 2 – OMOLOGATO IAAF

Disco fiberglass da kg. 2.0.



MARTELLI

51. MARTELLI TURNED IRON KG. 3

Martello Turned Iron in ferro da kg. 3



52. MARTELLI OLYMPIC STEEL KG.4 – OMOLOGATO IAAF

Martello modello Olympic steel, diam. mm.95 kg. 4.00.



53. MARTELLI OLYMPIC STEEL KG.5 – OMOLOGATO IAAF

Martello modello Olympic steel, diam.mm.100 kg. 5.00.



54. MARTELLI OLYMPIC STEEL KG.6 – OMOLOGATO IAAF

Martello modello Olympic steel, diam.mm.105 kg. 6.00.



55. MARTELLI OLYMPIC STEEL KG.7,26 – OMOLOGATO IAAF

Martello modello Olympic steel, diam.mm.110 kg. 7.60.



PESI

56. PALLA GETTO DEL PESO KG. 2

Palla Getto del peso Anelastica Indoor SUPER SOFT Kg 2. Colore rosso.



57. PALLA GETTO TARATA KG.3

Pesi tarati a norma IAAF.



58. PESO TURNED IRON KG. 4,00 DIAM. 100

Peso modello Turned Iron, diam. 100 mm kg. 4.00.

OMOLOGATO IAAF



59. PESO TURNED IRON KG. 5,00 DIAM.114

Peso modello Turned Iron, diam. 114 mm kg. 5.00.

OMOLOGATO IAAF



60. PESO TURNED IRON KG. 6,00 DIAM.119

Peso modello Turned Iron, diam. 119 mm kg. 6.00.

OMOLOGATO IAAF.



61. PESO TURNED IRON KG.7.26 DIAM. 120

Peso Kg. 7,26 Turned Iron diam. 120 mm.

OMOLOGATO IAAF.



GIAVELLOTTI

62. GIAVELLOTTO GR. 400 FLEX 11.90

Giavelotto gr 400, flex 11.90

OMOLOGATO IAAF



63. GIAVELLOTTO GR. 500 FLEX 11.6

Giavelotto gr. 500, flex 11.6 tarato da mt.20 a mt.45

OMOLOGATO IAAF



64. GIAVELLOTTO GR. 600 FLEX 11.1

Giavelotto gr. 600, Flex 11.1.

OMOLOGATO IAAF



65. GIAVELLOTTO GR. 700 FLEX 10.7

Giavelotto 700 gr, flex 10.7.

OMOLOGATO IAAF



66. GIAVELLOTTO GR. 800 FLEX 10.4

Giavelotto gr. 800, flex 10,4

OMOLOGATO IAAF



SISTEMA DI CRONOMETRAGGIO E TABELLONI ELETTRONICI

67. SISTEMA DI CRONOMETRAGGIO 2D 400 PRO

Sistema di cronometraggio automatico 2D 400 PRO (alta velocità) con registrazione a 2 dimensioni a colori composto da:

- Sistema 2D 400 Pro con sensore bi-dimensionale
- 1000 pixels verticali
- 5000 frames al secondo
- Numero di colore pixel, 16 millions
- Sincronismo 1 microsecondo
- Sistema Timing software
- Collegamento tra camera e pc tramite cavo Ethernet
- Cavi a 12 poli
- Telecamera a colori, lente professionale a zoom 8-48 mm. F1.2 con regolazione elettrica
- Sostegno telecamera
- Coppia di fotocellule doppie complete di cavi
- Basi per fotocellule
- Attacco per pistola starter con start detector doppio canale
- Scatola di controllo di arrivo
- Possibilità di attacco in rete per falsa partenza, anemometro, tabellone elettronico
- Custodia
- Manuale in inglese
- Mt. 500 di cavo per collegamento sulla pista completo di avvolgicavo
- Batteria per fotocellule
- Carica batteria
- N.1 PC portatile funzionante



68. SISTEMAWIRELESS PER CRONOMETRAGGIO 2D

Sistema wireless per sistema di cronometraggio professionale MacFinish 2D formato da un trasmettitore (da posizionare sullo sgabello dello starter) e un ricevitore (da posizionare nella stanza dove vengono letti i risultati).

Questo sistema dà la possibilità allo starter di avere una maggiore libertà in pista.



69. TABELLONE ELETTRONICO LED



Tabellone elettronico a LED con possibilità di scrivere numerose informazioni come: nome atleta, risultato, intertempi, classifiche, orario)

Inoltre utilizzabile come normale cronometro e/o countdown.

Misura tabellone: cm 128x78 - profondità cm 6.

GAZEBI

70. GAZEBO CM. 300X300

Gazebo quadrato da cm 300x300, realizzato con struttura portante in alluminio con piedini regolabili da tassellare a battuto in CLS.

Telo di copertura in PVC impermeabile, rimovibile, colore bianco, stabilizzato ai raggi UV Gazebo fornito in kit di montaggio.



71. GAZEBO CM. 400x400

Gazebo quadrato da cm 400x400, realizzato con struttura portante in alluminio con piedini regolabili da tassellare a battuto in CLS

Telo di copertura in PVC impermeabile, rimovibile, colore bianco, stabilizzato ai raggi UV Gazebo fornito in kit di montaggio.



ATTREZZATURE PER WORKOUT OUTDOOR

Fornitura e messa in opera di attrezzature per Work-out all'aperto

72. 1° COMPLESSO WORK-OUT

Dimensioni

cm 820 x 490 x 270H

Area di rispetto 1120 x 790



73. 2° COMPLESSO WORK-OUT

Dimensioni

cm 465 x 455 x 270H

Area di rispetto 801 x 765



74. 3° COMPLESSO WORK-OUT

Dimensioni

cm 709 x 129 x 270H

Area di rispetto 1027 x 469



75. 4° COMPLESSO WORK-OUT

Dimensioni

cm 469 x 129 x 270H

Area di rispetto 765 x 469



ATTREZZATURE CALCIO

76. CINESINI SET DA 50 PEZZI

Per delimitazione spazio.



77. PALO SLALOM PUNTALE IN ACCIAIO

Palo slalom antinfortunistico Professional \varnothing 25mm x 160cm, colori bianco, giallo, rosso, blu, puntale in acciaio con piattello e terminale snodato.



78. PALO SLALOM CON BASE PIATTA

Palo slalom antinfortunistico \varnothing 25mm x 160cm, colori bianco, giallo, rosso, blu, con base piatta



