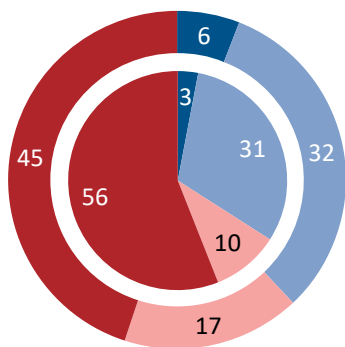


1. FREQUENZA NELL'ALLENAMENTO O NELLA PRATICA SPORTIVA

QB1. Con che frequenza Lei si allena o pratica sport? (%)



UE27 Grafico esterno

IT Grafico interno

	UE27		IT	
	2022	Δ 2017	2022	Δ 2017
Regularmente	6	-1	3	+2
Con regolarità	32	-1	31	+4
Raramente	17	+3	10	=
Mai	45	-1	56	-6
Non sa	0	=	0	=

Evoluzione: Apr/Mag 2022 (EB97.3) – Dic 2017 (EB88.4)

'Mai o raramente'

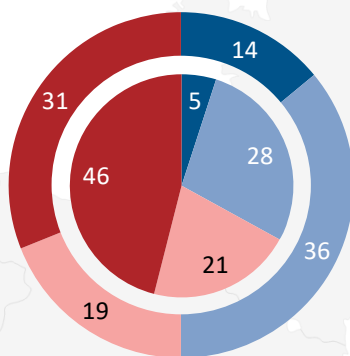
UE27 IT

Sesso dell'intervistato		
Maschio	57	62
Femmina	65	70
Genere e età		
Uomini 15-24	27	24
Uomini 25-39	46	43
Uomini 40-54	60	61
Uomini 55 e più	73	83
Donne 15-24	42	30
Donne 25-39	59	49
Donne 40-54	64	71
Donne 55 e più	75	86
Categoria socio-professionale		
Lavoratori autonomi	58	62
Dirigenti	47	51
Altri impiegati	57	62
Operai	65	67
Casalinghi	80	92
Disoccupati	68	69
Pensionati	74	87
Studenti	30	23

Suddivisione socio-demografica

2. FREQUENZA DELL'ATTIVITÀ FISICA AL DI FUORI DELLO SPORT

QB2. E con che frequenza pratica altre attività fisiche come spostarsi in bicicletta da un luogo a un altro, ballare, fare giardinaggio, ecc.? (%)



UE27 Grafico esterno

IT Grafico interno

	UE27		IT	
	2022	Δ 2017	2022	Δ 2017
Regularmente	14	=	5	=
Con regolarità	36	+6	28	+10
Raramente	19	-2	21	+1
Mai	31	-4	46	-11
Non sa	0	=	0	=

Evoluzione: Apr/Mag 2022 (EB97.3) – Dic 2017 (EB88.4)

'Mai o raramente'

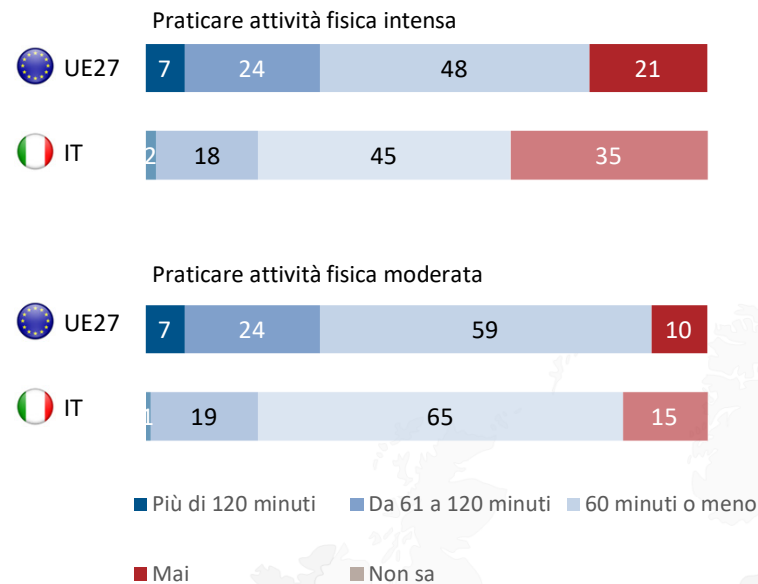
UE27 IT

Sesso dell'intervistato		
Maschio	47	65
Femmina	54	68
Genere e età		
Uomini 15-24	30	36
Uomini 25-39	44	68
Uomini 40-54	51	67
Uomini 55 e più	52	71
Donne 15-24	42	42
Donne 25-39	52	64
Donne 40-54	52	64
Donne 55 e più	57	79
Categoria socio-professionale		
Lavoratori autonomi	53	72
Dirigenti	40	62
Altri impiegati	49	65
Operai	52	70
Casalinghi	67	81
Disoccupati	56	69
Pensionati	55	74
Studenti	34	38

Suddivisione socio-demografica

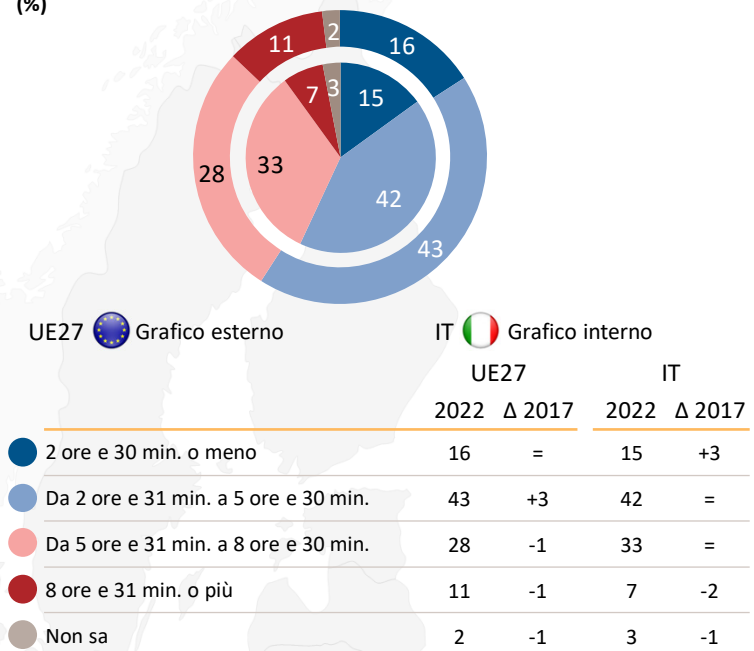
3. LIVELLI DI ATTIVITÀ FISICA E TEMPO PASSATO SEDUTI

QB4, QB6. Nei giorni in cui..., quanto tempo dedica a questa attività? (%)



(Base: intervistati che si allenano, praticano sport o un'altra attività fisica)

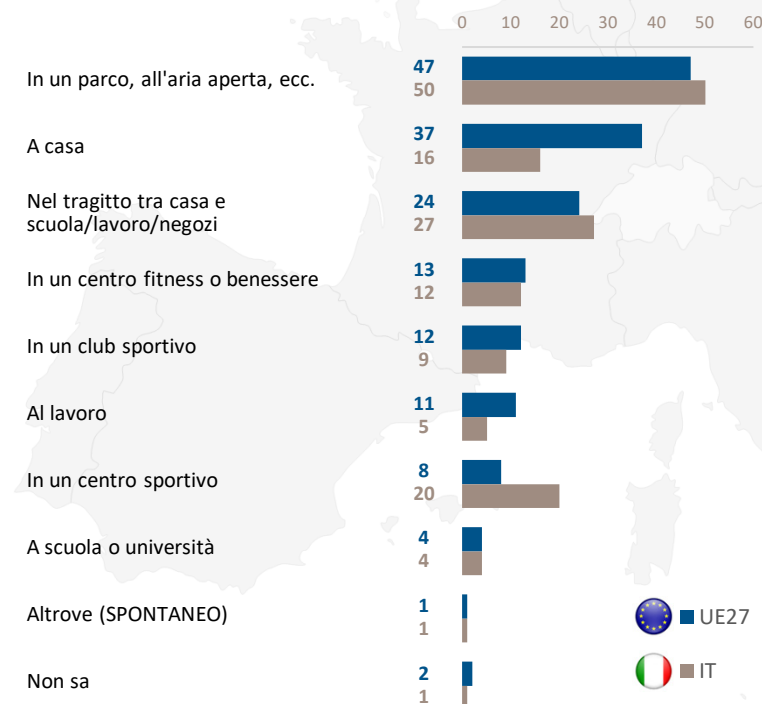
QB9. In una giornata tipica quanto tempo passa seduto/a? Include il tempo passato alla scrivania, facendo visita ad amici, studiando o guardando la TV. (%)



Evoluzione: Apr/Mag 2022 (EB97.3) – Dic 2017 (EB88.4)

4. CONTESTI IN CUI I CITTADINI PRATICANO SPORT O ALTRE ATTIVITÀ FISICHE

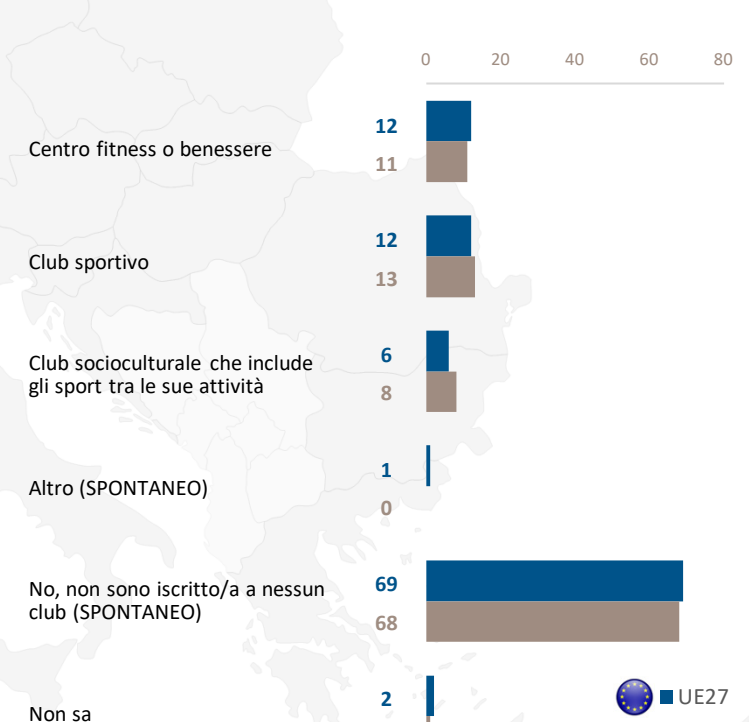
QB10. Prima ha detto di praticare sport o attività fisica in maniera più o meno intensa. Dove pratica sport o attività fisica? (CONSENTITE PIU' RISPOSTE) (%)



(Base: intervistati che si allenano, praticano sport o un'altra attività fisica)

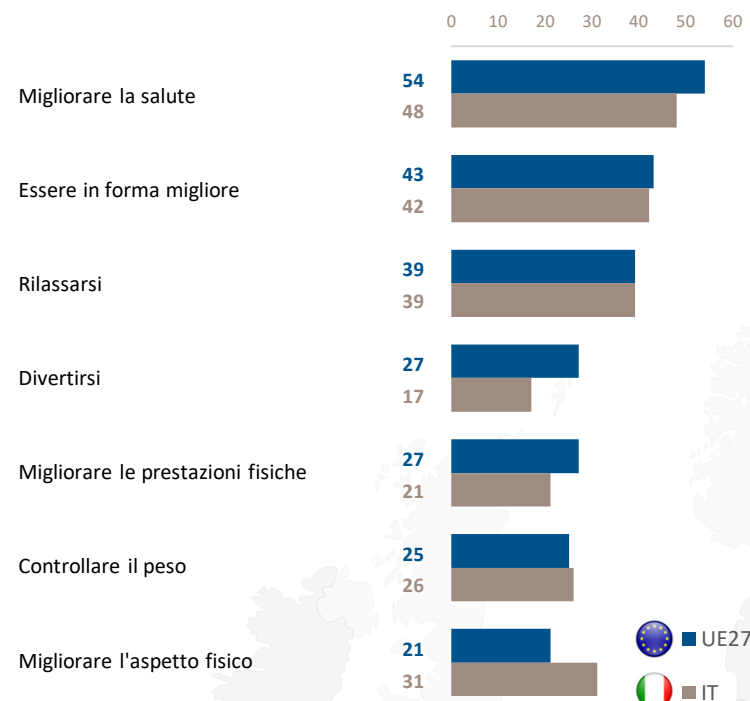
(Nota: un club sportivo è un ambiente organizzato (ad es. un club di karate, un club di calcio). Un centro sportivo è più in generale un luogo dove le persone possono praticare diversi tipi di sport (ad es. giocare a tennis, correre).

QB15. È membro di uno dei seguenti club dove pratica sport o attività fisiche ricreative? (CONSENTITE PIU' RISPOSTE) (%)



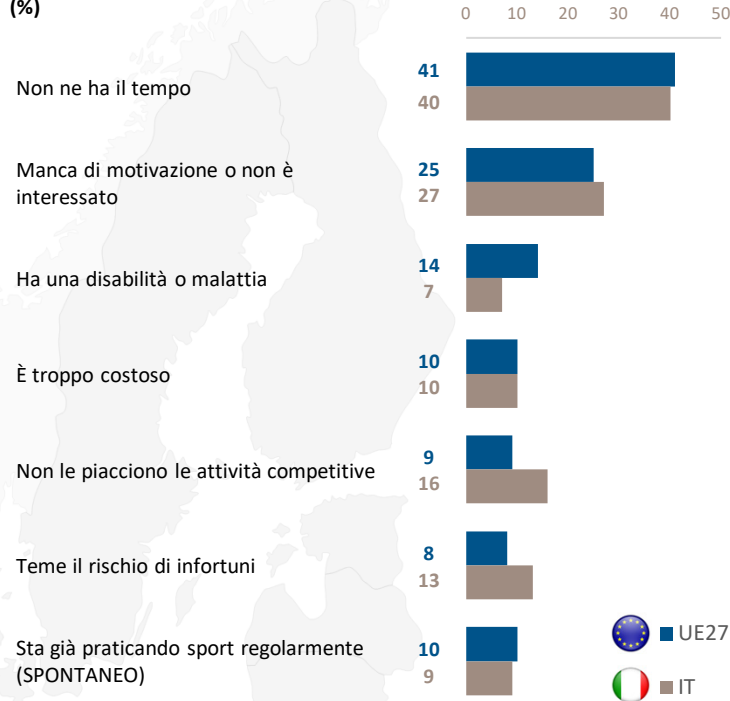
5. MOTIVAZIONI E BARRIERE ALLA PARTECIPAZIONE ALLO SPORT

QB11. Per quale motivo pratica sport o attività fisica? (CONSENTITE PIU' RISPOSTE) (%)



(Nota: prime 7 risposte a livello UE)
(Base: intervistati che si allenano, praticano sport o un'altra attività fisica)

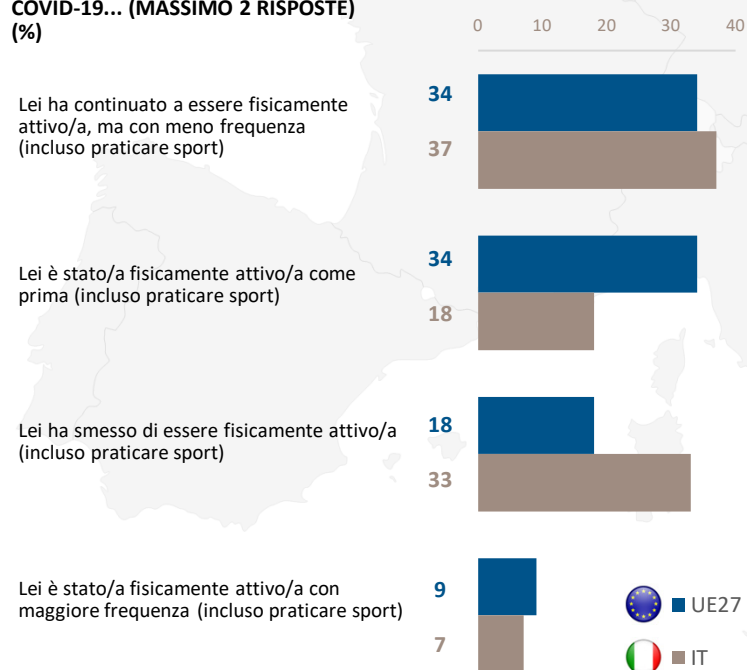
QB14. Quali sono i motivi principali che attualmente le impediscono di praticare sport più regolarmente? (CONSENTITE PIU' RISPOSTE) (%)



(Nota: prime 7 risposte a livello UE)

6. IMPATTO DEL COVID-19 SULLA FREQUENZA DELLA PRATICA SPORTIVA

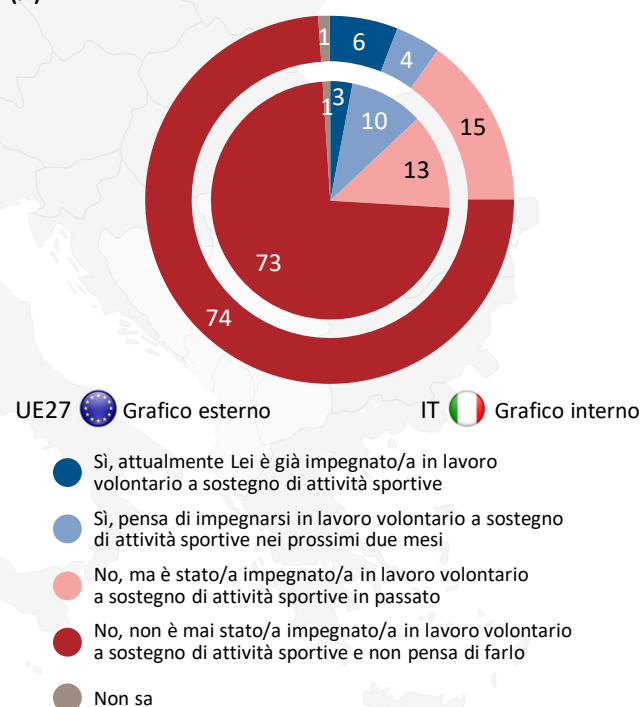
QB12. La pandemia di COVID-19 ha avuto un impatto sulle persone e sulle organizzazioni che si occupano di attività fisica. Durante la pandemia di COVID-19... (MASSIMO 2 RISPOSTE) (%)



(Nota: non tutte le risposte sono mostrate)
(Base: intervistati che si allenano, praticano sport o un'altra attività fisica)

7. SOSTENERE LA COMUNITÀ ATTRAVERSO LO SPORT E L'ATTIVITÀ FISICA

QB21. Attualmente, Lei è impegnato/a in un lavoro di volontariato a sostegno di attività sportive, o pensa di farlo nei prossimi 2 mesi? (%)

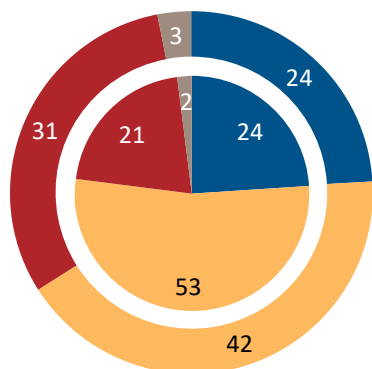


UE27 Grafico esterno IT Grafico interno

- Sì, attualmente Lei è già impegnato/a in lavoro volontario a sostegno di attività sportive
- Sì, pensa di impegnarsi in lavoro volontario a sostegno di attività sportive nei prossimi due mesi
- No, ma è stato/a impegnato/a in lavoro volontario a sostegno di attività sportive in passato
- No, non è mai stato/a impegnato/a in lavoro volontario a sostegno di attività sportive e non pensa di farlo
- Non sa

8. ATTENZIONE DI CITTADINI E ORGANIZZAZIONI SPORTIVE A SOSTENIBILITÀ E AMBIENTE

QB16. Quanta attenzione fa all'impatto che la pratica di uno sport o di un'attività fisica può avere sull'ambiente? (%)



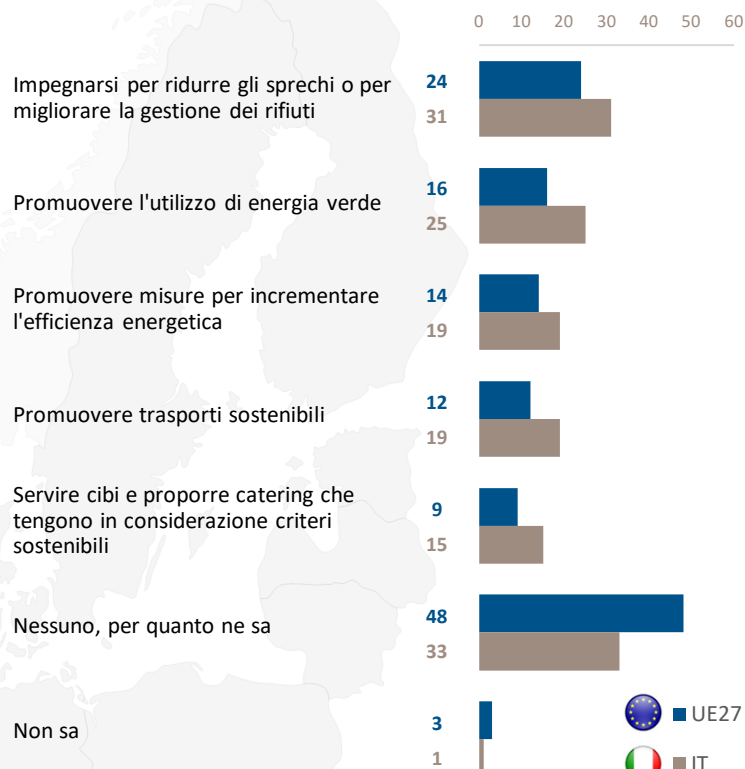
UE27 Grafico esterno

IT Grafico interno

- Totale 'Fa molta attenzione'
- Totale 'Neutro'
- Totale 'Non fa molta attenzione'
- Non sa

(Base: intervistati che si allenano, praticano sport o un'altra attività fisica)

QB17. In base a ciò che sa, quali delle seguenti azioni sulla sostenibilità sono attualmente implementate dall'organizzazione sportiva, club sportivo o centro sportivo che frequenta? (CONSENTITE PIU' RISPOSTE) (%)



(Base: intervistati che fanno parte di un'organizzazione sportiva, club sportivo, centro fitness o sanitario, club sportivo socioculturale)

9. SOSTEGNO ALL'UGUAGLIANZA DI GENERE NELLO SPORT E L'ATTIVITÀ FISICA

QB20. In quale misura è d'accordo o in disaccordo con le seguenti affermazioni sull'uguaglianza di genere nello sport e nell'attività fisica? (%)

Le figure di riferimento femminili tra dirigenti, atlete, funzionarie e allenatrici stanno ispirando più donne e ragazze a seguire il loro esempio



La violenza di genere nello sport merita più attenzione



Le piace seguire lo sport femminile sui media (online, carta stampata, tv) allo stesso modo dello sport maschile



■ Completamente d'accordo ■ Piuttosto d'accordo ■ Piuttosto in disaccordo ■ Completamente in disaccordo ■ Non sa